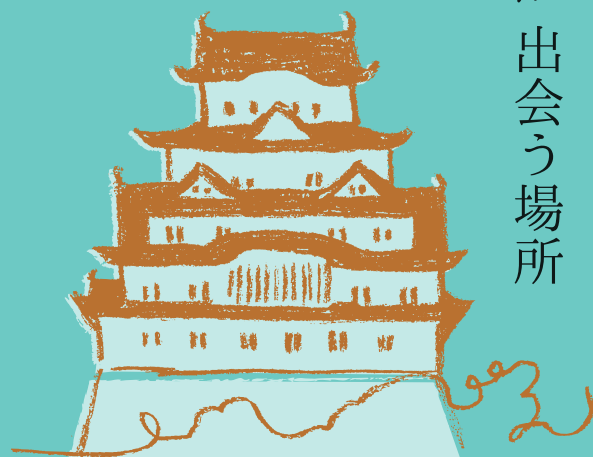


# Himeji Artist Festival

「つくる」人と「つかう」人が  
出会う場所

## ひめじ アーティスト フェスティバル



at 姫路城北側  
シロトピア記念公園  
2025 5.10sat-11sun  
10:00-17:00 9:00-16:00

入場無料・小雨決行

作家による実演やワークショップも開催。  
会場内にはフード・ドリンクコーナーもございます。

アクセス／姫路駅からバスで約5分  
「姫山公園北(医療センター・博物館・美術館)」  
または「野里門」下車徒歩5分



ほか 金工 被服 織染 皮革 ガラス 陶芸 木工

出展作家数

169

